



明德 敬业
求精 惟新

📍 天河校区：广州市天河区天平架沙太南路113号

📍 黄埔校区：广州市黄埔区长洲街长江路320号

📍 清远校区：清远市大学城（广东省职教园区）

☎ 学院电话：020-37198588、020-38251888

咨询Q群：132613413、161399359、154435770



广东南华工商职业学院
www.nhic.edu.cn



招生办微信公众号



公办院校
招生代码 11114

2024春季招生简章





明德 敬业
求精 惟新

CONTENTS 目录

01

学校简介

发展目标

校园风貌

04

06

10

学习在南华

运动在南华

生活在南华

16

18

20

02

信息工程与商务管理学院

财务金融学院

外语外贸学院

建筑与艺术设计学院

文化旅游学院

应用法学与公共事业学院

学前教育学院

数字创意设计学院

22

24

26

28

30

32

34

36

03

国际直升

专本直读

世界直通

40

42

43

04

学生风貌

社团风采

46

50

学院风采

创新创业学院

校企合作

校企直挂

优秀校友

2024 年春季招生计划一览表

52

54

56

58

60

62



学校屹立于粤港澳大湾区

31年的芳华

铸就了南华独有的风姿绰约



COLLEGE OVERVIEW

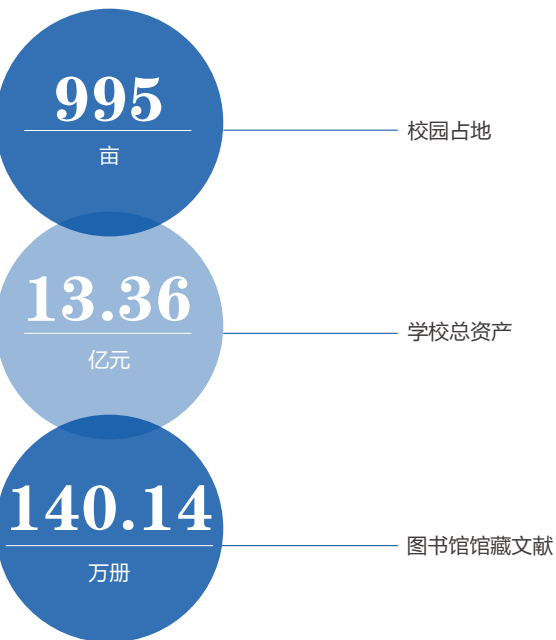
学院简介

校园占地面积
1099 亩

规划建筑面积
50 万平方米



主校区坐落于清远广东省职业教育城



广东南华工商职业学院，成立于 1993 年，是广东省总工会在广东省总工会干部学校基础上建立的全日制公办普通高等学校。

我校现有天河校区（广州市天河区沙太南路）、黄埔校区（黄埔区长洲岛）、清远校区（清远清城区职教基地）三大校区。

学校现有 8 个二级学院、马克思主义学院和体艺部，共有 16 个系，在专业结构上以商科为主，兼含工科，涵盖财经商贸、土木建筑、轻工纺织、食品药品与粮食、电子与信息、医药卫生、文化艺术、旅游、教育与体育、公安与司法、公共管理与服务等专业大类。拥有 3 个省级高水平专业群、2 个广东省高等职业教育重点专业、2 个广东省高等职业教育二类品牌专业、4 门省级精品课程、5 个省级实训基地、4 个省级校外实践教学基地建设项目、1 个省级教学团队、75 项省级现代学徒制试点、26 项省级 1+X 证书试点、10 项省级教学改革项目、16 个省级创新创业训练计划项目、获批省第二批高等职业院校内部质量保证体系诊断与改进试点院校，成功立项成为“广东省人文社会科学普及基地”“清远市人文社会科学普及基地”以及清远市非遗文化传承与保护决策咨询研究基地。

学校面向全国 17 个省、市、区招生并开展中高职衔接、高本衔接、现代学徒制等多种类别招生模式。

31 年来，学校共为国家输送了各类专业技术人才和高技术技能人才

6 万余名，毕业生大多数已成为广东省尤其是珠三角地区各行各业的中坚力量，为各地经济建设和社会发展做出了重要贡献，在省内外享有良好声誉。根据《广东南华工商职业学院 2022 届毕业生就业质量年度报告》，2022 届毕业生初次就业去向落实率为 96.19%，高于全省平均水平。2022 届毕业生对目前就业现状的总体满意度达 93.98%，用人单位对本校人才培养工作的满意度为 99.26%，毕业生对母校的满意度为 97.89%。

学校积极推进国际化合作办学。2007 年以来，分别与釜山外国语大学、东明大学、东国大学、新罗大学等韩国大学合作，施行“2+2”专本连读模式，截止 2017 年，输送到韩国大学就读的人数达 700 多人，已成为广东省同类型院校韩语专业人才培养和韩国留学的重要基地。2014 年，学校与泰国博仁大学正式签订

合作办学协议，开设了东盟国际贸易专业方向，是广东省第一家与泰国建立合作关系的专业方向。2015 年，学校商务日语专业开始运行 2+1 留学方式，学生可以以半工半读形式在日本实习 1 年。学校还与我国台湾地区兰阳技术学院、铭传大学、亚洲大学签订友好合作协议，互派交换生。2018 年与加拿大卡纳多应用文理学院合作，开展短期交流、学分互认、留学深造。2020 年，学校获批招生港澳学生资格，从 2021 年起正式招录。2021 年，学校与英国北安普顿大学开展学分互认项目，于 2021 年春季高考和夏季高考开始招生。学校结合职业教育特点与人才培养规律，围绕学生的“专业发展、全面发展和终身发展”，创造性地提出并实施了“一线定位，博雅教育”的先进教育理念，取得了良好育人成果。

31 年来，学校数易校名，几度迁徙，

虽历经沧桑，却弦歌不辍。一代又一代南华人践行“明德、敬业、求精、惟新”的校训，筚路蓝缕，薪火相传，共同铸就了学校的发展与繁荣。进入“十四五”时期，学校将围绕立德树人根本任务，继续坚持和加强党的全面领导，坚持社会主义办学方向，坚持职业教育类型特色，增强职业教育适应性，以“强、特、亮、融”为十四五发展主线，做强商科，做特工科，擦亮工会底色，深化产教融合，大力弘扬劳模精神、劳动精神和工匠精神，打造“国内知名、湾区一流、特色鲜明”的高水平商科高职名校，培养更多更好全面发展的高素质技术技能商科人才。

DEVELOPMENT OBJECTIVES

发展目标

把学校建设成为一所“特色鲜明、同类一流、全省知名”的高水平一流高职院校，将广东省总工会干部学校努力打造成为全国工会干部教育培训示范一流干校。

一流工会干校

一流高职院校

六个南华

党建南华

引领高质量发展，争当高质量发展“排头兵”

实用南华

聚焦高质量发展，争当高质量发展“主力军”

品质南华

升华学校高质量发展，争当高质量发展“样板地”



创新南华

赋能高质量发展，争当高质量发展“先行者”

开放南华

助推高质量发展，争当高质量发展“融合地”

未来南华

诠释高质量发展，争当高质量发展“新高地”



踏进南华的那一刻便开启了 逐梦青春的新征程

🏠 建筑面积

20022 平方米

📖 电子书

28 万册

📊 数据库

10 万册

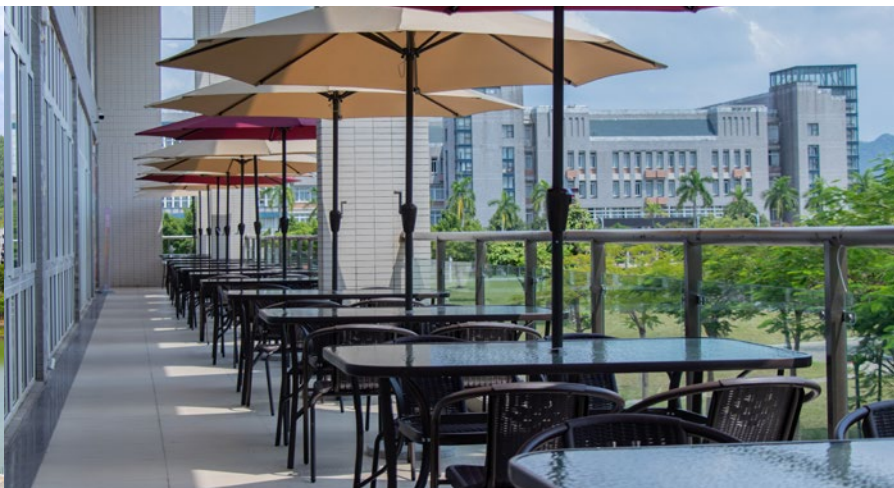
📚 图书

132 万册



CAMPUS STYLE

校园风貌



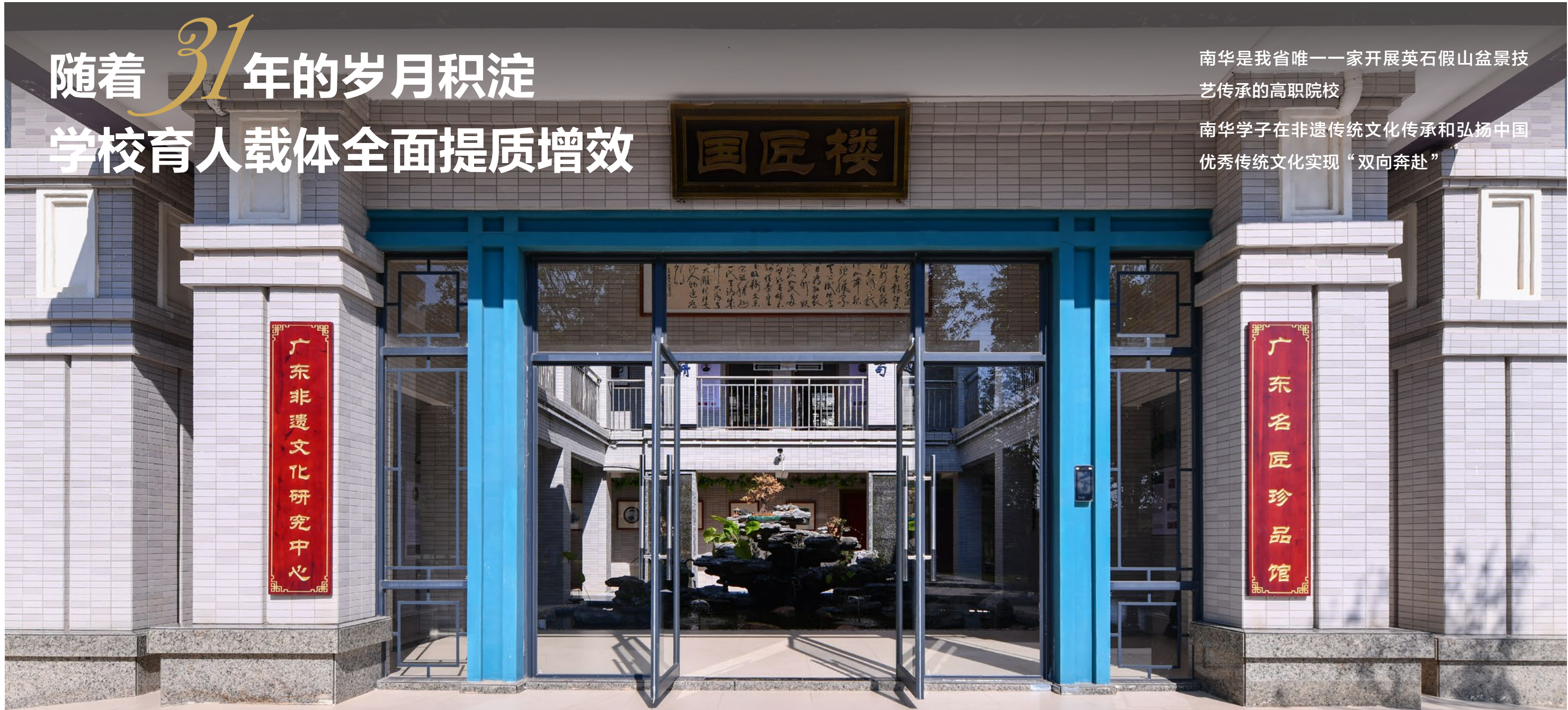
曾经，你是否在梦里幻想过大学的模样？放心，你梦里的南华都有，梦里没有的南华也有！



随着 31 年的岁月积淀 学校育人载体全面提质增效

南华是我省唯一一家开展英石假山盆景技艺传承的高职院校

南华学子在非遗传统文化传承和弘扬中华优秀传统文化实现“双向奔赴”



国匠楼



STUDY IN NHIC

学习在南华

学习是一颗种子，它埋藏在我们的内心深处很久很久。虽然，学海无涯苦作舟。然而——学在南华 + 玩在南华 = 快乐南华。



微风拂来
暖阳洒下
放松心情
南华学子舒缓学业压力



SUPPORT IN NHIC

运动在南华

阳光普照，汗水滴落，那是青春的色彩。在这里，你可以尽情挥洒汗水，把烦恼通通抛诸脑后，尽情享受运动带来的多巴胺。



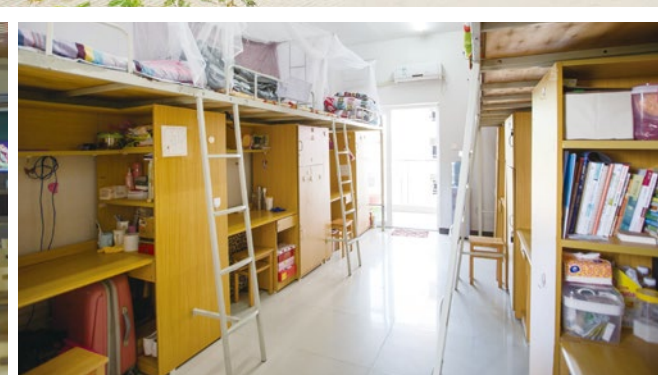
LIVE IN NHIC

生活在南华

失之东隅，收之桑榆。每一个景点，每一次相遇，都是我们的南华故事。林间小道，三三两两，讨论学业，畅谈理想。美食和快递，其实可以兼得。



饭堂前的星空房，是校园新晋网红打卡点，每到夜幕降临，熠熠星光，南华学子结伴而来，畅谈人生理想，诗情画意



SECONADRY COLLEGE

二级学院

信息工程与商务管理学院

财务金融学院

外语外贸学院

建筑与艺术设计学院

文化旅游学院

应用法学与公共事业学院

学前教育学院

数字创意设计学院



DEPARTMENT OF INFORMATION ENGINEERING AND BUSINESS ADMINISTRATION

信息工程与商务管理学院

物联网与大数据的结合，铸造了不一样的辉煌，创造出了新时代新青年新南华。在这一艘巨轮里，你将会翱翔在波澜壮阔的信息海洋中。



详细资料，请扫码

专业设置

是我院第一大教学单位、在校生

3600 余名

工商企业管理专业（校级重点建设专业）

软件技术专业

市场营销专业（校级重点建设专业）

药品经营与管理专业（校级一院一特色专业）

移动互联应用技术（校级一院一特色专业）

云计算技术与应用专业



专业方向

工商企业管理专业

就业：中小企业创业、各行业企业职能部门、加盟创业、连锁经营管理、新零售、管理咨询行业等。

软件技术专业

就业：在 IT 公司从事软件系统 UI 设计及制作、软件开发、微信开发、软件安装及维护等工作。

市场营销专业

就业：面向各类工商企业营销部门，胜任营销策划、网络营销、直播、客户主管、业务代表、销售员、客服专员等岗位，也可自主创业。主要课程有管理学、经济学、市场营销、网络营销、市场调查、营销策划、新媒体营销、商务谈判与推销等。

药品经营与管理专业

就业：主要面向医药商品生产、经营、物流、仓储及管理企事业单位从事医药商品购销、质检、仓储、物流等技术、服务与管理工作。

移动互联应用技术专业

就业：未来发展 IT 行业或企事业单位 IT 部门从事移动 APP、微信应用、移动网站、手机游戏、智能终端应用等的设计、开发、维护工作。

云计算技术与应用专业

就业：IT 企业或企事业单位 IT 部门从事云计算系统设计、开发、规划、安装和管理等。



DEPARTMENT OF FINANCE

财务金融学院

钱轻币重病吾农，未有奇方起困穷。粗遣年丰官余粟，少令钱币各通融。



详细资料，请扫码

成立于

1995 年

现有在校生

2050 人

专业设置

大数据与财务管理

大数据与会计（学院品牌专业、省级重点专业）

大数据与审计

金融服务与管理（省级高水平专业群领头专业、省级品牌专业）

金融科技应用



专业方向

大数据与财务管理专业

就业：会计、财务、金融与投资领域，如企事业单位、会计师事务所、财税公司、商业银行、证券公司、投资公司、政府或非政府机构等从事财会、财务管理、咨询、投资等相关工作。

大数据与会计专业

就业：面向中小企业、金融行业、会计师事务所、非营利组织等基层业务和管理岗位，熟悉财经法律法规，掌握会计职业技能和较强的可持续发展能力，从事会计核算、审计监督、财务管理、税务会计工作，具备一定信息化技能并具有良好的职业道德的高级技术技能型会计人才。

金融服务与管理专业

就业：国有商业银行、股份制商业银行、城商行、农商行等银行机构的综合柜员、大堂经理、客户经理等岗位；各类证券公司、保险公司、小额贷款公司、第三方支付公司的客户经理、风控专员、产品经理等岗位；金融科技企业、消费金融公司、金融服务外包公司的客户经理、客服专员、合规管理等岗位。

大数据与审计专业

就业：本专业毕业生可以前往公司内审部门、公司会计部门、会计师事务所、财税公司、会计教育培训行业等从事相关审计、财会、咨询等工作。适应企事业单位的出纳岗位、会计核算岗位、成本核算岗位、总账会计等工作岗位。

金融科技应用专业

就业：面向银行、保险、证券及金融科技业从事金融科技客户服务、市场营销、商务推广、用户运营、数据分析、风险控制、产品设计等工作。



DEPARTMENT OF FOREIGN LANGUAGES AND TRADE

外语外贸学院

贸易足鱼米，相逢话桑麻。
村墟人蚁纷，日夕山气佳。
酒贱醉瓷瓿，樵渔自生涯。

成立于

1994 年

现有在校生

2100 人

专业设置

关务与外贸服务（省级重点专业）

国际经济与贸易

商务英语（校级一院一特色专业）

应用英语专业

现代物流管理



详细资料，请扫码



专业方向

关务与外贸服务专业

就业：面向国际供应链、报关、国际贸易和国际物流企业从事报关业务、国际货运代理、国际物流和跨境电商工作。

国际经济与贸易专业（中泰国际合作办学）

就业：大中型外贸公司外贸业务经理、单证高级经理；跨境电商运营和推广高级专员、跨境电商自媒体直播、泰资企事业单位翻译、销售等基层管理人员和高级服务人员；泰国专升本硕博。

应用英语专业

就业：面向外事部门、对外服务贸易机构、涉外企业等单位，从事留学签证公司、旅行社的签证业务员、外企、涉外会议及展览服务公司笔译、口译、外语培训机构的课程培训导师等工作。

现代物流管理专业

就业：面向国际供应链企业、仓储型物流企业、运输型物流企业、综合型物流企业、生产制造和销售型企业的物流部门、货运代理企业等单位。

商务英语专业

就业：外贸公司、口岸物流企业、跨境电子商务公司、各类涉外机构、商务管理公司、翻译机构、培训机构、教学企事业单位，从事外贸业务员、经贸助理、商务翻译、驻外商务代理、涉外公关、行政专员、英语辅导和教学等工作。



DEPARTMENT OF CONSTRUCTION AND ART DESIGN

建筑与艺术设计学院

有一种风格，叫“轻中式”；有一种情境，叫步步禅意；有一种尊重，叫传承与创新。绘画是挥洒灵魂的舞台，让想象力飞向无尽的天空。是微风，是晚霞，是心跳，是无可替代。



详细资料，请扫码

成立于

1995 年

现有在校生

2000 人

专业设置

风景园林设计

工程造价

建设工程管理

建筑装饰工程技术

环境艺术设计（只招美术生）



专业方向

风景园林设计专业

就业：面向城市建设管理、园林绿化以及各级各类景观设计公司、建筑设计院、规划设计院等部门，从事园林规划与设计、风景名胜区及城市各类绿地规划设计、园林施工与管理等方面的工作。

工程造价专业

就业：工程造价咨询公司、会计审计事务所、建筑施工企业、工程建设监理公司、房地产开发企业、设计院、政府部门企事业单位基建部门，从事工程造价招标代理、建设项目投融资、合同管理、工程预（结）决算、工程成本分析、工程咨询、工程监理等工作。

建筑装饰工程技术专业

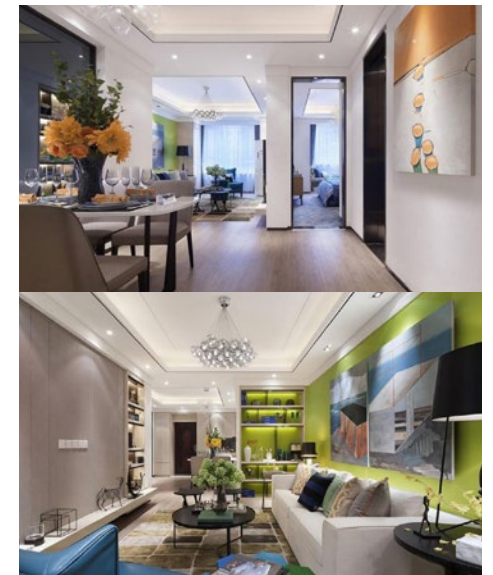
就业：室内设计师（含外环境）、家居设计师、展示设计师、装饰工程师（含外环境）、监理工程师、预决算工程师、效果图制作员、施工图绘图员、以及房地产评估与技术人员等。

建设工程管理专业

就业：工程项目管理公司、施工企业、建筑信息科技公司、房地产开发企业、装饰工程公司、企事业单位基建部门等单位的相关部门从事土建、装饰、安装、市政等专业工程管理、招投标、合同管理、工程造价、监理等工作。

环境艺术设计专业（只招美术生）

就业：面向建筑装饰、城市环境设计等企事业单位，在室内设计师、景观设计师、效果图制作员、施工图绘图员、装饰工程技术员以及房地产评估与技术员等岗位从事城市环境设计、室内设计及施工管理工作。



DEPARTMENT OF CULTURE AND TOURISM

文化旅游学院

有一种信任叫不负期待，有一种舒适叫干净安心。世界看不到我们，但看得到灯火，世界无需看到我们，只需服务传情达意。

成立于

1993 年

现有在校生

1000⁺ 人

专业设置

会展策划与管理

酒店管理与数字化运营（校级一院一特色专业）

旅游管理（全国首办文旅旅游民宿班）

烹饪工艺与营养

会展策划与管理（学分互认）

旅游管理（学分互认）



详细资料，请扫码

文化旅游学院拥有“广东省现代学徒制试点项目”“广东省高等职业教育实训基地”“广东省大学生校外实践基地”“CETTIC 国家新职业技能人才培养基地”和校级高水平专业群。学院坚持产教融合、校企协同育人培养模式，获“全国饭店业校企合作标杆单位”“全国饭店业人才培训示范基地”“优秀会展教育基地”等荣誉。校内建有酒店、烹调、旅行社、会展策划等九个高规格实训室。

开设国家 1+X 试点证书考点：研学旅行策划与管理证书（面向旅游管理、酒店管理与数字化运营管理、会展策划与管理专业），前厅运营管理中级（面向酒店管理与数字化运营专业）。



专业方向

酒店管理与数字化运营专业

校级“重点培育专业”、校级“一院一特色专业”、校级“品牌专业”、校级教学团队专业。

就业：高星级酒店、国际邮轮、度假村、餐饮业及相关服务行业的前厅、客房、餐饮、会展、销售等基层管理人员和高级服务人员，以及其他部门行政、私人管家等岗位。

首批获得教育部 1+X 前厅运营管理等级证书的考证单位。本专业与广州富力君悦大酒店、广州柏悦酒店合作“君悦订单班”“柏悦订单班”，与东莞市伯顿饮食服务有限公司合作人才储备干部订单班，采取“”双平台”“”双导师”的产教融合培养模式。

会展策划与管理专业

就业：辐射会、展、节、赛、演、游等领域，从事会议展览、营销策划、活动策划、婚庆策划、广告传媒、公共宣传等会展项目调研、策划、运营、推广和管理工作。

会展策划与管理专业（与英国北安普顿大学学分互认）

“中英学分互认项目”采取“双文凭”+“双校园”+“双教学”的“三双”中外联合培养的创新模式，培养具有国际化视野，了解中西方文化的复合型、外向型高级专门人才，3+1 专升本培养模式，详情请看我校招生网介绍。

旅游管理专业

就业：面向新兴旅游策划公司、在线旅游服务商、研学机构、商旅服务以及传统旅行社、景区、酒店、民宿等各类旅游相关服务企业，可从事旅游策划师、定制师、在线旅游运营经理、产品经理、研学导师、民宿管家以及旅游企业中基层管理岗位。

作为首批获得教育部 1+X 研学旅行策划与管理证书的考证单位，课程体系中增设研学旅行、旅游产品设计等适应旅游市场新业态的课程，有效提升学生的职业胜任力。

旅游管理专业（与英国北安普顿大学学分互认）

“中英学分互认项目”采取“双文凭”+“双校园”+“双教学”的“三双”中外联合培养的创新模式，培养具有国际化视野，了解中西方文化的复合型、外向型高级专门人才，3+1 专升本培养模式，详情请看我校招生网介绍。

烹饪工艺与营养专业

就业：毕业可自主创业，胜任高星级酒店、餐饮企业、食品加工企业等技术岗位和中基层管理岗位，主要课程有烹饪原料、烹饪营养、中餐烹调、西餐烹饪、面点制作、现代厨政管理等。

本专业与东莞市伯顿饮食服务有限公司合作厨房管理人才储备干部订单班，与广州沐辰学院合作星厨计划订单班，采取“双平台”、“双导师”的产教融合培养模式。

DEPARTMENT OF APPLIED LAW AND PUBLIC AFFAIRS

应用法学与公共事业学院



详细资料，请扫码

国无常强，无常弱。

奉法者强则国强，奉法者弱则国弱。

法律不能使人人平等，但是在法律面前人人平等。

成立于

1993 年

现有在校生

1096 人

专业设置

法律事务（校级重点培育专业、校级特色专业）

人力资源管理

现代文秘

行政管理



专业方向

法律事务专业

就业：律师助理、法官助理、书记员、仲裁员、仲裁秘书、公证员助理、公司法务、合同专员、法律秘书。

人力资源管理专业

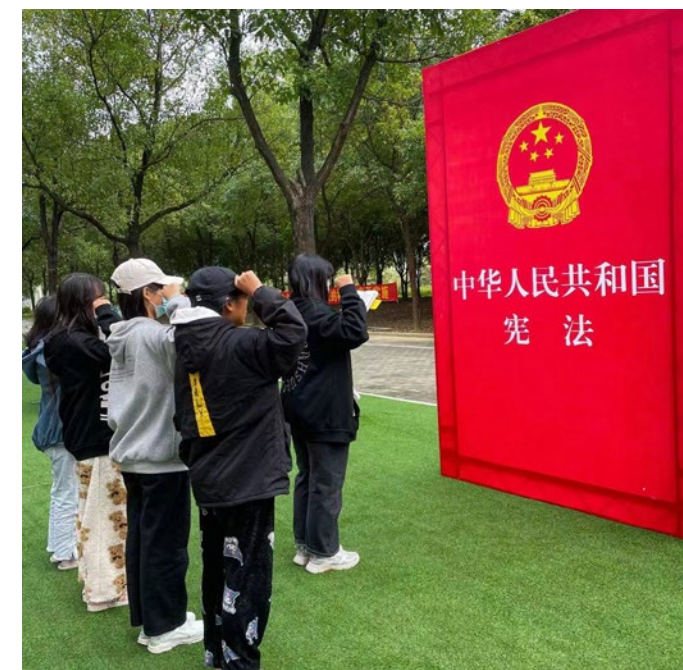
就业：面向粤港澳大湾区从事企事业单位招聘专员、培训专员、绩效专员、薪酬福利专员、劳动关系专员等人力资源岗位；基层政府部门、企事业单位行政管理岗位、人力资源相关服务业等。

现代文秘专业

就业：在各级党政群机关，企事业单位、民营企业，文化宣传部门和经济管理部门从事文秘服务、日常办公管理、信息宣传、公共关系、公关策划、设计、组织、客户服务与管理、商务助理等工作，是懂法律、精业务的应用型复合人才。

行政管理专业

就业：律师事务所行政管理员、各类专业服务事务所行政助理、基层政府行政事务员、事业单位行政事务员、各级综合政务中心办事员、工商企业行政专员，面向各类型用人单位的行政、人力、咨询调查、公关、办公室等岗位。



DEPARTMENT OF PRESCHOOL EDUCATION

学前教育学院



详细资料，请扫码

眼中有孩子，心中有教育。是你拨开云雾，为求知若渴的灵魂，指明前路。
他们是祖国的花朵，我们是培养祖国花朵的园丁。

学前教育学院于2019年1月建立，短短四年，2个专业通过教育部国控专业设置审批，1个专业通过广东省教育厅备案。学前教育学院以“人才培养”为一切教学活动之根本，实现产教深度融合、“双元”育人为建设目标，致力于建构“双向双主体”

人才培养模式、工学结合的课程体系、专兼“双向交流、交替”的师资队伍、高水平专业化产教融合实训基地、立体化教学体系和多层次全方位的人才质量监控体系。

现有在校生

693人

2022年学前教育学院迎来首届毕业生，
学前教育专业就业率为

96.17%

专业设置

婴幼儿托育服务与管理

早期教育（国控专业）

学前教育（国控专业）



专业方向

学前教育专业

就业：主要面向幼儿园、托幼机构和其他学前教育机构、以及社区幼教机构、家庭教育咨询机构、社会办学机构、儿童玩具开发机构、儿童书籍出版机构等从事幼儿教学与管理工作岗位，未来发展岗位是幼儿园教师、各类学前教育机构管理人员、专家型幼儿教师（如名师工作室）。

婴幼儿托育服务与管理

就业：主要面向婴幼儿托育机构、早教机构、婴幼儿健康管理机构、幼儿园及相关婴幼儿教育和婴幼儿健康管理机构、婴幼儿营养研发机构、幼儿运动研究机构、幼儿园保教、幼儿营养与保健等从事幼儿保育及婴幼儿管理等岗位，未来发展岗位是托育中心教师、早教机构或学前教育相关事业管理与运营、幼儿教师。

早期教育专业

就业：主要面向儿童教育与服务机构、早期教育机构、儿童慈善机构、社会办学机构、托育机构、幼儿园、各类学前教育机构教师等从事儿童教育指导和管理工作岗位，未来发展岗位是专家型托育早期教育机构教师、早期教育或学前教育事业管理者、专家型幼儿教师（如名师工作室）。



DEPARTMENT OF DIGITAL CREATIVE DESIGN

数字创意设计学院

事物的数字化、抽象化、自动化为我们的世界增光添彩。世界的光怪陆离由我们创造。



详细资料，请扫码

数字创意设计学院是以 IP 内容创制为核心目标，以生产流程相同、专业技能相似、工作岗位互融、业务范围互通、技术艺术并重等特征为组群逻辑，以数字媒体技术专业为核心，集合艺术设计、动漫制作技术两个专业共同组成，对接数字创意产业，融合数字技术和数字内容，培养善设计、能运营、知科技、懂商业的复合型创新型技术技能人才。

成立于

2023 年

现有在校生

900⁺ 人

专业设置

艺术设计（只招美术生）

数字媒体技术专业

动漫制作技术专业



专业方向

艺术设计专业（只招美术生）

就业：主要面向广告设计师、包装设计师和品牌设计师职业大类，从事广告设计策划、品牌规划推广、广告美工、品牌维护运营、包装工艺设计、包装视觉设计等工作岗位。

数字媒体技术专业

就业：主要面向全媒体运营师、数字媒体艺术专业人员、网络编辑职业大类，主要从事全媒体运营师、短视频制作、新媒体内容制作、数字视觉设计、网络编辑、网络运营等工作岗位。

动漫制作技术专业

就业：主要面向动画设计、数字媒体艺术专业人员、广告设计师职业大类，主要从事原画设计、三维模型制作、新媒体动画设计、短视频设计、数字 IP 设计与制作等工作岗位。



实现梦想的道路上需要勇气，
有的时候放手一搏，会有意想
不到的收获。



INTERNATIONAL PROGRAMS FOR BACHELOR'S DEGREE

国际直升

在南华修读两年学分，接读韩国、泰国名校本科，五年内修完课程，教育部承认学历。

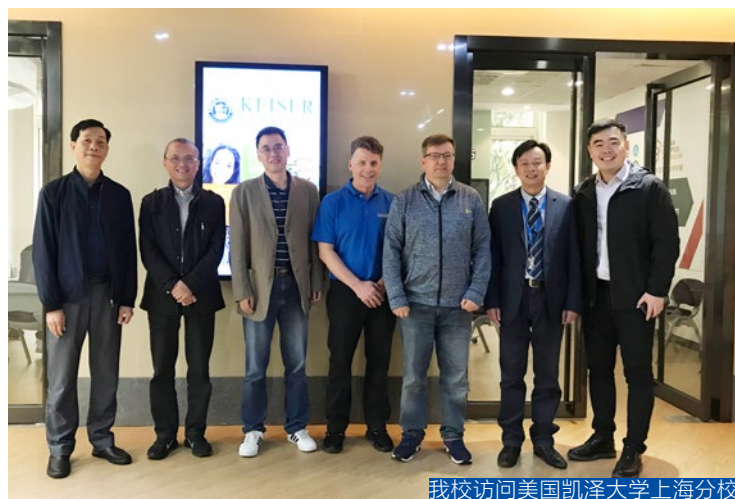
2005年—2019年3月赴韩留学共660人，2009年—2016年赴美实习共31人，2014—2017年赴中国台湾交流学习9人，2014—2016年赴日本实习36人。同时还与加拿大、泰国、菲律宾、澳洲、英国等学校建立了友好合作关系。

英国学分互认

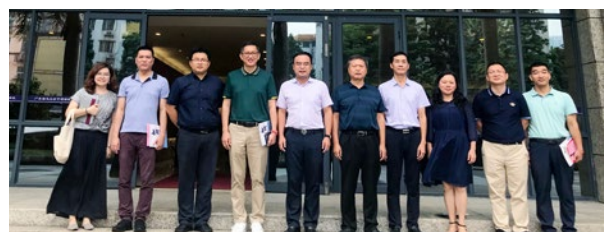
我校与英国北安普顿大学（University of Northampton）开展学分互认项目，本项目通过课程衔接和学分互认的方式，实现国际和国内教育资源共享，扩大中外教育交流，打造全新的国际化人才培养模式。

人才培养模式：“中英学分互认项目”采取“双文凭”+“双校园”+“双教学”的“三双”中外联合培养的创新模式，培养具有国际化视野，了解中西方文化的复合型、外向型高级专门人才，3+1专升本模式培养模式如下：

学制三年，学生完成联合教学计划并达到毕业要求可获得我校颁发的普通高等专科（高职）毕业证书。英方大学认可学生三年在我校获得的成绩及学分，赴英方大学学习1年，达到毕业要求，英方大学颁发本科学士学位，学历获得中国教育部认可。



我校访问美国凯泽大学上海分校



澳门工会联合总会到访我校



英国桑德兰大学（伦敦校区）到访我校



我校参观访问上海工商外国语学院



留韩专本硕博连读

我院于2005年3月与韩国东明大学、釜山外国语大学、新罗大学、东国大学等学校建立了“韩国大学韩语教育中心”。在我院所学课程受韩国大学认可，学生赴韩之后能够顺利的衔接相关专业课程，应用韩语专业实行“2+2.5 专本连续模式”，即2年在我院学习，获得我院专科毕业证书，2.5年在韩国大学学习，获得韩国大学本科毕业证书和学士学位，中国承认其学历和学位；非韩语专业的毕业生要在国内强化学习韩国语半年或一年；凡是我院毕业生赴韩学习，均可受到韩国政府提供的本科阶段学费50%的奖学金，即在韩国大学学习每年学费约人民币4万元。2013年3月起，我院与新罗大学实行交流生项目，我院学生可申请在新罗大学免费学习一学期。

留泰专本硕博连读

与泰国博仁大学、吞武里大学合作，工商学科始终是该校重点打造的核心专业，并且与欧美多所著名高校建立了长期友好的合作关系，为学生交流和深造创造了良好的机会。我院与泰国博仁大学、吞武里大学达成了战略合作伙伴，合作项目有：
项目模式：2—3年（国内）+1.5本科+1年硕士
招生专业：国际商务管理、旅游与酒店管理、金融管理、会计管理、会计学、时尚设计与时尚商务。
国外：1.5年本科学杂费3.8万包括（注册报名费、签证费、教材资料费、国际学生管理费、论文指导费、图书资源网络费、医疗保险费等）；1年硕士学费49800元。
另外，我院在每年都会组织在校学生参加暑期赴新加坡、台湾、澳洲、菲律宾、美国、英国游学项目。

TOP-UP PROGRAM

专本直读

普通本科插班生

学生在毕业前可以参加由广东省招生办统一组织的普通本科插班生入学考试，学院向学生提供专插本报考信息，根据考试要求提供基础课及专业课培训，为学生顺利考取更高学历提供各种良好的信息资源平台。

自考“专升本相沟通”合作院校、开设专业

学院自主招生，独立本科自考班，在校免试入学、学制两年，周六、日在学校上课。

合作院校：华南理工大学、华南师范大学、华南农业大学、广东工业大学、南方医科大学、广东外语外贸大学、深圳大学。

开设专业

会计学，金融学，人力资源管理，食品卫生与营养学，工商管理，工程管理，学前教育，计算机与科学技术，商务英语，数字媒体艺术，环境设计，视觉传达设计，法学等专业。

专升本相沟通的优势

- 01 在校生免试入学：学制两年，周六日在校上课；
- 02 专科同时获得本科学历：通过本科课程后在读专科的同时获得本科学历；
- 03 互认课程：专科课程与本科课程互认（即免考）
- 04 委考课程：部分专业主考院校委托我校组织考试；
- 05 实践课程：部分专业部分课程成绩实行实践考核。

国内升本深造，普通本科插班生，自考“专升本相沟通”通过率高达 90%。

2023 年招收普通本科插班生的院校

五邑大学、岭南师范学院、韶关学院、广东技术师范大学、肇庆学院、嘉应学院、广东石油化工学院、韩山师范学院、广东财经大学、广州航海学院、东莞理工学院、广州新华学院、广州南方学院、广东白云学院、广东培正学院、广州华立学院、广州应用科技学院、广州华商学院、广东科技学院、东莞城市学院、广州商学院、湛江科技学院、华南农业大学珠江学院、珠海科技学院、电子科技大学中山学院、北京理工大学珠海学院、华南师范大学、广州美术学院、仲恺农业工程学院、广东金融学院、佛山科学技术学院、广东理工学院、广州工商学院、广东工商职业技术大学、广州科技职业技术大学。

WORLD DIRECT CONNECTION

世界直通

加拿大、英国、美国、韩国、泰国、新加坡、澳大利亚、印度、日本、菲律宾……南华不仅是中国的南华，更是世界的南华。南华的实践，不止在中国，而是用脑力学习和创意，打通国际职场。



你认为自由是什么？
我的肩上是风，
风上是闪烁的星群。



STUDENTS STYLE

学生风貌

少年应有鸿鹄志，当起骏马踏平川。每一个人的心中都有一个思想的自由，一个表达的自由，一个创造的自由……在这里你可以尽情的用自由去铸梦，你是你自己的风。





COMMUNITY SPIRIT

社团风采

心灵与心灵碰撞出火花，这里懂你奇奇怪怪，陪你可可爱爱，
这里给你最大的舞台，创造属于我们的精彩，在这闪光的岁
月里，书写人生各种各样的美好生活。

足球协会
跆拳道社
中华武术协会
乒乓球协会
沙漏音乐社
博雅书法社
温布尔顿网球协会
毽球社
散打社

公共关系协会
羽翔社
演讲协会
笔韵文学社
凤凰自行车社
定向越野协会
图书馆读者服务协会
心理协会
排球社

棋弈社
篮球社
OGK 动漫社
街舞协会
博艺绘画社
工学结合协会
FBS 轮滑协会
膳食委员会
.....



COLLEGE STYLE

学院风采

心有多大，舞台就有多大。不问终点，全力以赴。那是象征着青春最激烈的证词，在这里我们会像雄鹰一样翱翔，像猎豹一样奔跑。



学院 2024 届毕业生校园招聘

01

02 | 03

01

第八届全国商科院校技能大赛会展专业总决赛中我院荣获一、二、三等奖团队合影

02

现代物流管理专业学生参加2022-2023 年广东省物流技能大赛并荣获一等奖 2 项

03

电子商务专业学生参加广东省电子商务职业技能比赛荣获一等奖



01 | 02 | 03

04

01

广东省职业院校学生专业技能大赛

02

2022 粤澳大学生旅游产品策划与定制大赛一等奖

03

参加 2022 年全国职业院校技能大赛“餐厅服务”赛项

04

第三届劳模工匠人才创新工作室论坛研讨会

COLLEGE OF INNOVATION AND ENTREPRENEURSHIP

创新创业学院



创新创业园以“创新、协调、绿色、开放、共享”五大发展理念设计建设，以创新创业学院主体建筑发散，借助集装箱创意拼搭、涂装的特点，通过打造绿色环保、科技创新、休闲办公等元素为一体的现代智能型创业园，配套建成“科技展厅”、“创匠空间”“创客工作室”、“大师工作室”、“智能会议室”等5个功能区。

现代智能型创业园的建成，为学生提供创新创业实践场所，为开展创新创业活动提供支撑，进一步解放学生思想，培养学生创新创业精神，提升学生的创新创业能力。未来，我校致力把创新创业园打造成清远大学城乃至清远市的一个新地标、街拍圣地。

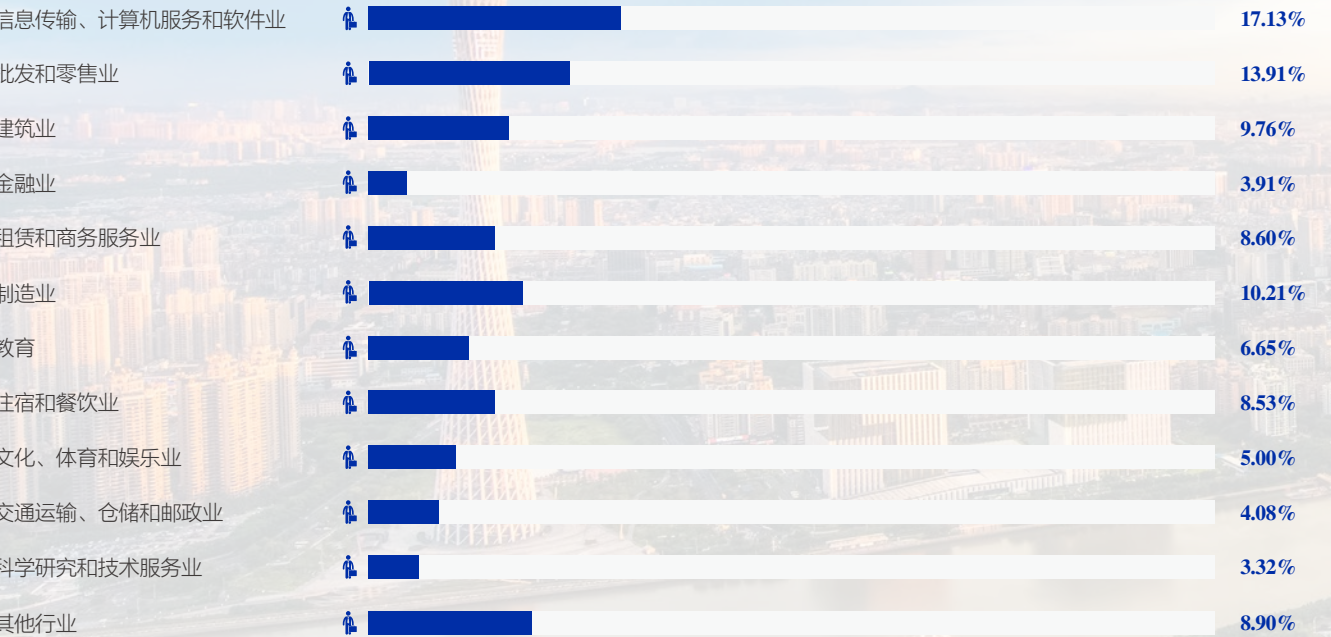


SCHOOL-ENTERPRISE COOPERATION

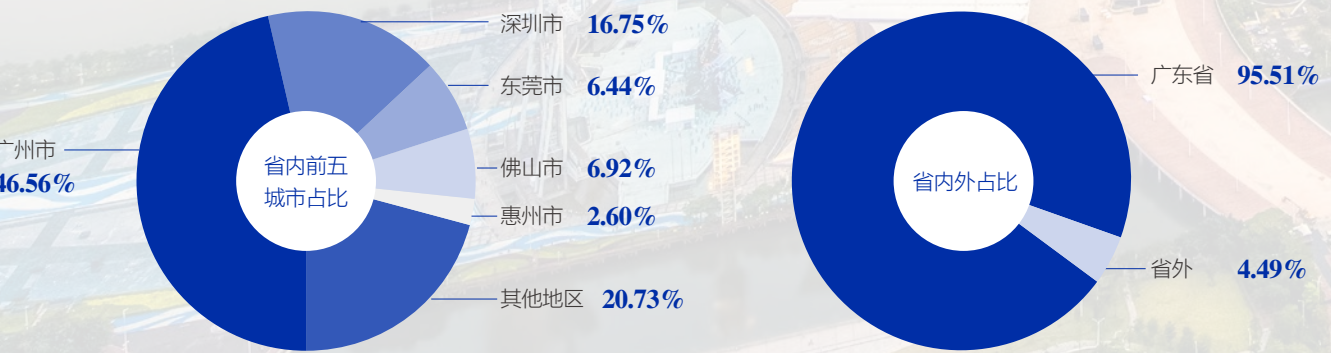
校企合作

基于“协作、互助、共赢”的合作原则，学院将为签约合作企业提供“展形象、进课堂、搭平台、供资源”等各项服务，如企业文化校园展示、校园招聘会、企业家进校园、订单定向培养、实习实训基地建设、企业经营咨询、毕业生资源持续供应等模块。通过签约的形式，校企建立长期、稳定、有效的合作关系，企业并享有优先权。

2023 届毕业生就业行业分布



2023 届毕业生就业地区分布



2023 届毕业生流向分布

毕业去向大类	毕业去向类别	毕业生人数	占比
协议和合同就业	签劳动合同形式就业	1805	40.95%
	签就业协议形式就业	244	5.54%
	应征义务兵	40	0.91%
	国家或地方基层项目	3	0.07%
	小计	2092	47.46%
升学	国内升学	1082	24.55%
	小计	1082	24.55%
灵活就业	其他录用形式就业	870	19.74%
	自由职业	143	3.24%
	小计	1013	22.98%
自主创业	自主创业	53	1.20%
	小计	53	1.20%
未就业	待就业	137	3.11%
	暂不就业	31	0.70%
	小计	168	3.81%



COLLEGE-ENTERPRISE ALLIANCE

校企直挂

从进入南华的第一天，阿里巴巴、苏宁易购、华为、中兴通讯、中信证券、中国工商银行、中国建设银行、广之旅、香格里拉酒店、小米、中国平安……已经选择了你。



明德 敬业 求精 惟新



香格里拉酒店集团
SHANGRI-LA



ZTE中兴



ALUMNUS

优秀校友



吴建荣

1998 届工业与民用建设专业校友，现任广东劳卡家具有限公司董事长



杜炳辉

2002 级商务英语专业校友，佛山市深达美特种铝合金有限公司销售经理



邓梁辉

1997 级酒店管理专业校友，广州番禺欢欣奶茶店法人代表、总经理



方加全

2003 级建筑装饰工程技术专业校友，广州中策装饰工程有限公司法人代表、总经理



欧阳子敬

2004 级建筑装饰工程技术专业校友，深圳果壳空间设计有限公司合伙人、设计总监



欧永锋

2010 级工程监理专业校友，清远市鼎汇贸易有限公司法人代表、总经理



李超

2008 届环境艺术设计专业校友，深圳市圣易文设计事务所有限公司创始人 / 深圳市合璧建筑设计有限公司合伙人



魏茂心

1997 级国际贸易专业校友，广州市爱岗位信息技术咨询有限公司法人代表、总经理

在南华工商，
一批批优秀毕业生，一个个前进路上的榜样。
他们的硕果累累，体现出了南华的教书育人的成果。



贾斌

2002 届酒店管理专业校友，星河湾酒店管理公司总经理



洪波

2000 级建筑装饰工程技术专业校友，广州海博建筑装饰工程有限公司法人代表、总经理



江展伦

2000 级国际贸易专业校友，广州正鼎储运有限公司法人代表、总经理



林泽平

2006 级金融学专业校友，广东杉泰实业有限公司法人代表、总经理



薛春华

1993 级法律专业校友，广东四方三合律师事务所律师



叶创杰

2003 届建筑装饰工程技术专业校友，现任佛山市松麟家具有限公司法人代表、总经理



林宝海

2003 级工商管理专业校友，广州荣义装饰材料有限公司法人代表、总经理



郑志坚

1996 级建筑装修专业校友，广州杰奇雅服饰有限公司法人代表、总经理

2024 年春季招生计划一览表

二级学院	学考专业 代码	3+ 证书 专业代码	专业名称	春季计划			收费标准 (元 / 学年)	上课 地点
				普通类	美术类	3+ 证书		
				1491	159	825		
信息工程与商务管理学院	725	923	工商企业管理	61		30	6410	清 远 校 区
	726	924	软件技术	47		20		
	727	925	市场营销	58		40		
	728	926	药品经营与管理	60		45		
	729	927	移动互联应用技术	90		35		
	730	928	云计算技术应用	56		35		
财务金融学院	701	901	大数据与财务管理	22		20	5250	
	702	902	大数据与会计	20		15		
	703	903	大数据与审计	71		30		
	704	904	金融服务与管理	62		35		
	705	905	金融科技应用	24		20		
建筑与艺术设计学院	710	910	风景园林设计	24		20	6410	
	711	911	工程造价	45		35		
	712	912	建设工程管理	51		40		
	713	913	建筑装饰工程技术	18		16		
	735		环境艺术设计 (美术类)		105		10000	
外语外贸学院	714	914	关务与外贸服务	33		20	5250	
	715	915	国际经济与贸易	100		43		
	716	916	商务英语	87		40		
	717	917	现代物流管理	54		30		
	718	918	应用英语	26		15		
文化旅游学院	719	919	会展策划与管理	30		15		
	720	920	酒店管理与数字化运营	40		30		
	721	921	旅游管理	53		30		
	722	922	烹饪工艺与营养	26		16		
	723		会展策划与管理 (学分互认)	20		15000		
	724		旅游管理 (学分互认)	20				
应用法学与公共事业学院	706	906	法律事务	52		30	5250	
	707	907	人力资源管理	70		30		
	708	908	现代文秘	26		16		
	709	909	行政管理	39		20		
学前教育学院	733	931	婴幼儿托育服务与管理	29		10		
	734	932	早期教育	30		14		
数字创意设计学院	731	930	动漫制作技术	28		15	6410	
	732	929	数字媒体技术	19		15		
	736		艺术设计 (美术类)		54		10000	
注：招生专业及计划以广东省招生办公室编印的《招生专业目录》为准								

期待二月的邀约
你我南华相见

—— see each other to nhic

